

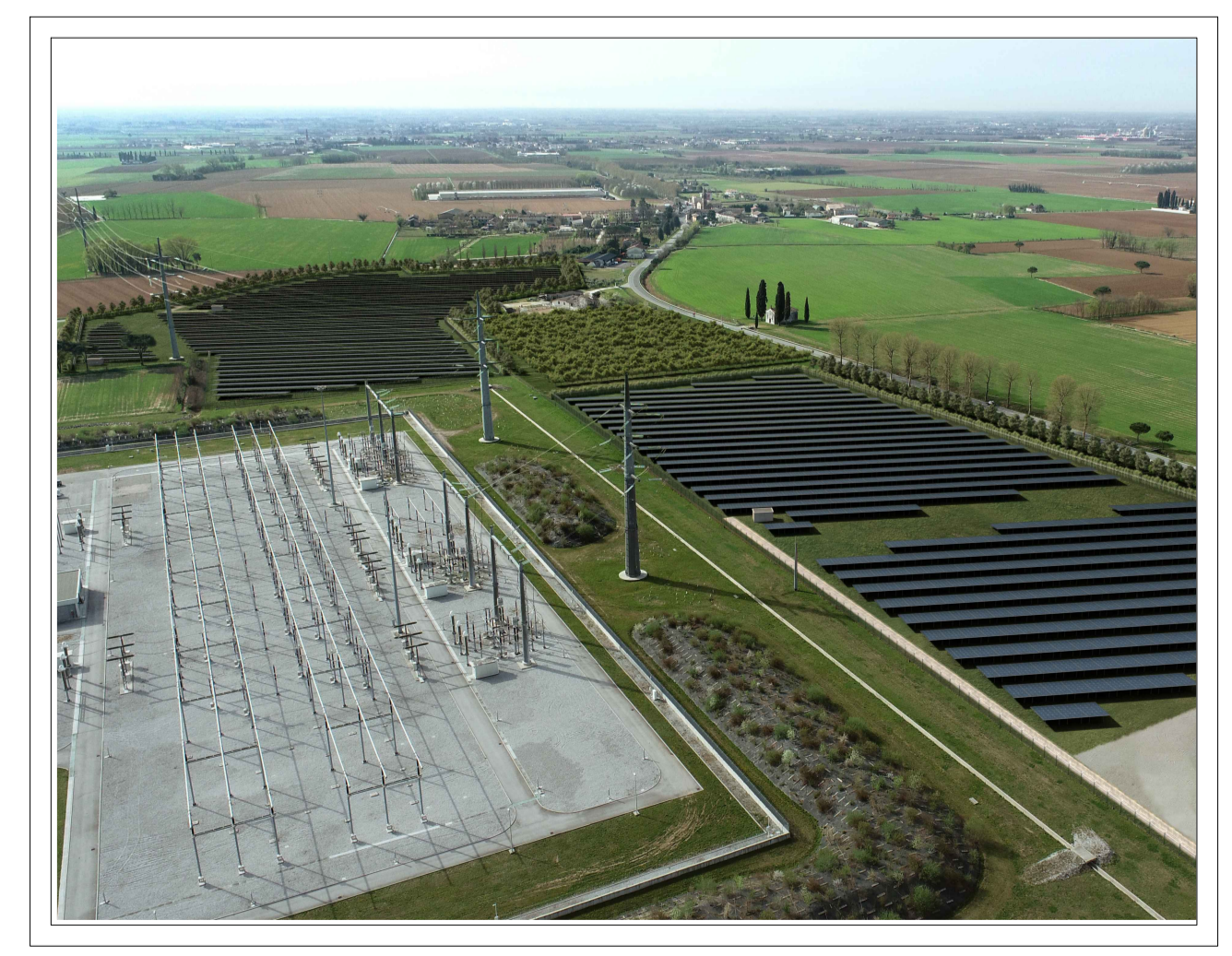
COROGRAFIA DI INQUADRAMENTO
Scala 1:20.000



INQUADRAMENTO GENERALE
Scala 1:100.000

ESTRATTO CARTA TECNICA REGIONALE
Scala 1:5000

- LEGENDA:**
- COROGRAFIA DI INQUADRAMENTO**
- CONFINE COMUNALE DI PAVIA DI UDINE E SANTA MARIA LA LONGA
 - AMBITO PARCO FOTOVOLTAICO E AREA OGGETTO DELLO STUDIO PRELIMINARE AMBIENTALE Art.19 D.Lgs. 152/2006 e s.m.i. e Art. 9-bis L.R. 43/90 COMUNE DI PAVIA DI UDINE
 - AMBITO PARCO FOTOVOLTAICO E AREA OGGETTO DELLO STUDIO PRELIMINARE AMBIENTALE Art.19 D.Lgs. 152/2006 e s.m.i. e Art. 9-bis L.R. 43/90 COMUNE DI SANTA MARIA LA LONGA
 - AREA VASTA R=1000 m PER OGNI SEZIONE DI IMPIANTO
- ESTRATTO CARTA TECNICA REGIONALE**
- AMBITO PARCO FOTOVOLTAICO
 - CONFINE COMUNALE PAVIA DI UDINE e SANTA MARIA LA LONGA
 - FERROVIA UDINE-PALMANOVA
 - SR352 - EX STRADA STATALE 352 DI GRADO (SS352)
 - SP78
 - LINEE ELETTRICHE 132 - 220 kV
 - CORSO D'ACQUA
 - ZONA OMOGENEA B2: Zona residenziale di completamento semintensivo
 - ZONA OMOGENEA B3: Zona residenziale di completamento dell'edilizia rada esistente
 - ZONA OMOGENEA D.1a e D3: destinazione produttiva
 - ZONA OMOGENEA H2: Insiediamenti commerciali di previsione
 - ZONA OMOGENEA Ep: Insiediamenti produttivi agricoli
 - ZONA OMOGENEA C: Residenziale di espansione
 - ZONA OMOGENEA E/B: Ambito di interesse agricolo residenziale



Oggetto:
VERIFICA DI ASSOGGETTABILITA' ALLA VIA (SCREENING) di cui all'art. 19 del D.Lgs. 152/2006 e s.m.i. ed art. 9-bis L.R. 43/90
Realizzazione di un parco fotovoltaico per la produzione di energia elettrica nel Comune di Santa Maria la Longa e Pavia di Udine, per una potenza in immissione di 105.000 kW alla tensione rete di 220kV, comprensivo delle opere di rete per la connessione.

TIPO DI DOCUMENTO:
Corografia di inquadramento

Società Proponente:
Parco Sole Friulano 2 s.r.l.
Via Udine 40 33044 Manzano

Progettazione:
Archest s.r.l.
via Guastone 31 33057 Palmanova (UD)

A company of EnValue GROUP

MSE Solar Energy Italia s.r.l.
Corso Italo 27 39100 Bolzano

MSE SOLAR

REV.	Nota di revisione	Data:	Firma:	Controllo:
00	Emissione	25.05.2021	M. Cappellano	M. Picotti

PA-001
Scala: varie
Data: 25.05.2021

IL PRESENTE ELABORATO È TUTELATO DALLA LEGGE SULLA PROPRIETÀ LETTERARIA E VIETATA PRONTAMENTE LA RIPRODUZIONE E LA CESSIONE A TERZO